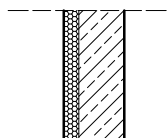
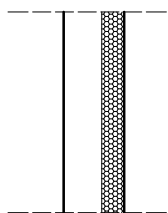
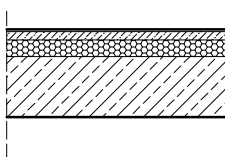


**S1. ŚCIANA ZEWNĘTRZNA PODZIEMNA - NOWA CZĘŚĆ**


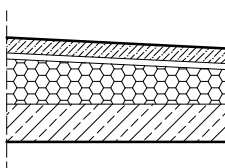
- 1 - Folia kubelkowa
- 2 - Izolacja term. XPS 10cm (0,031[W/m2K])
- 3 - Hydroizolacja
- 4 - Ściana żelbetowa "ostroga" płyty fundamentowej 25cm

**S2. ŚCIANA ZEWNĘTRZNA NADZIEMNA - NOWA CZĘŚĆ**
 $U = 0.16 [W/m^2K]$ 


- 1 - Tynk silikonowy
- 2 - Organiczna, bezcementowa masa zbrojąca
- 3 - Siatka zbrojąca odporna na alkalia
- 4 - Mocowanie
- 5 - Mineralna zaprawa klejowa
- 6 - Izolacja termiczna 20 cm wełna mineralna (0,031[W/mK])
- 7 - Ściana z pustaków ceramicznych 25 cm

**S3. PODŁOGA NA GRUNCIE - NOWA CZĘŚĆ**
 $U = 0.27 [W/m^2K]$ 


- 1 - Gres na elastycznej zaprawie klejowej - 1,5 cm
- 2 - Wylewka cementowa gr. 5,5 cm, zbrojona włóknem rozproszonym stalowym
- 3 - Izolacja przeciwwilgociowa 1 x folia PE
- 4 - Styropian - 15 cm
- 5 - Izolacja przeciwwilgociowa z folii
- 6 - Płyta fundamentowa wg projektu konstrukcji
- 7 - Zagęszczony piasek 30 cm

**S4. DACH, RE30, NRO, klasa BROOF (t1) - NOWA CZĘŚĆ**
 $U = 0.15 [W/m^2K]$ 


- 1 - Mata roślinna, dach zielony ekstensywny
- 2 - Substrat dachowy
- 3 - Warstwa filtracyjna
- 4 - Mata drenażowa
- 5 - Warstwa dyfuzyjna
- 6 - Termoizolacja z wełny mineralnej 20-30cm, NRO ocieplenie systemowe
- 7 - Papa antykorozyjna
- 8 - Papa podkładowa
- 9 - Preparat gruntujący
- 10 - Stropodach betonowy wg. proj. konstrukcji

**PRZEGRODY ZEWNĘTRZNE**

Obiekt ARCHITEKTURA  
Adres Budynek usługowy, Kategoria XI  
45-758 Opole, ul. Biosa 31, obręb Szczepanowice,  
AR\_36, dz. 37, 38/1

Skala **1:50**

04.2026

Rysunek

**12A**

Projektant mgr inż. arch. Mariusz Tenczyński 11/OPOKK/2006  
Sprawdzający dr inż. arch. Marcin Gałkowski 39/09/SLOKK  
Opracowanie dr inż. arch. Iwona Wilczek 15/OPOKK/2012

45-073 Opole, ul. Andrzeja Struga 18  
+48 517 958 935, www.db2.pl

**db2 architekci**